

**GRUPPO DELL'ADAMELLO  
SOTTOGRUPPO DEL BLUMONE  
Cornone di Blumone (m 2843)**

**"Via dei bagossi"  
per il versante sud dello sperone ovest**

PAOLO PES COSTA e MICHELE FOGLIO  
(CAI - BAGOLINO) il 30/8/86

Sviluppo: m 200 circa  
Difficoltà: TD superiore  
Tempo impiegato: ore 6  
Lasciati n. 6 chiodi - Usati Nuts piccoli

Bellissima via che supera con linearità ed eleganza lo Sperone Ovest della Vetta. La roccia è sempre ottima.

Per il Canalone Centrale o per la Via Pedretti si risale la parete Ovest pervenendo al grande cengione diagonale. La via attacca circa 5 metri a sinistra dell'imbocco dell'evidente Camino Franzoni.

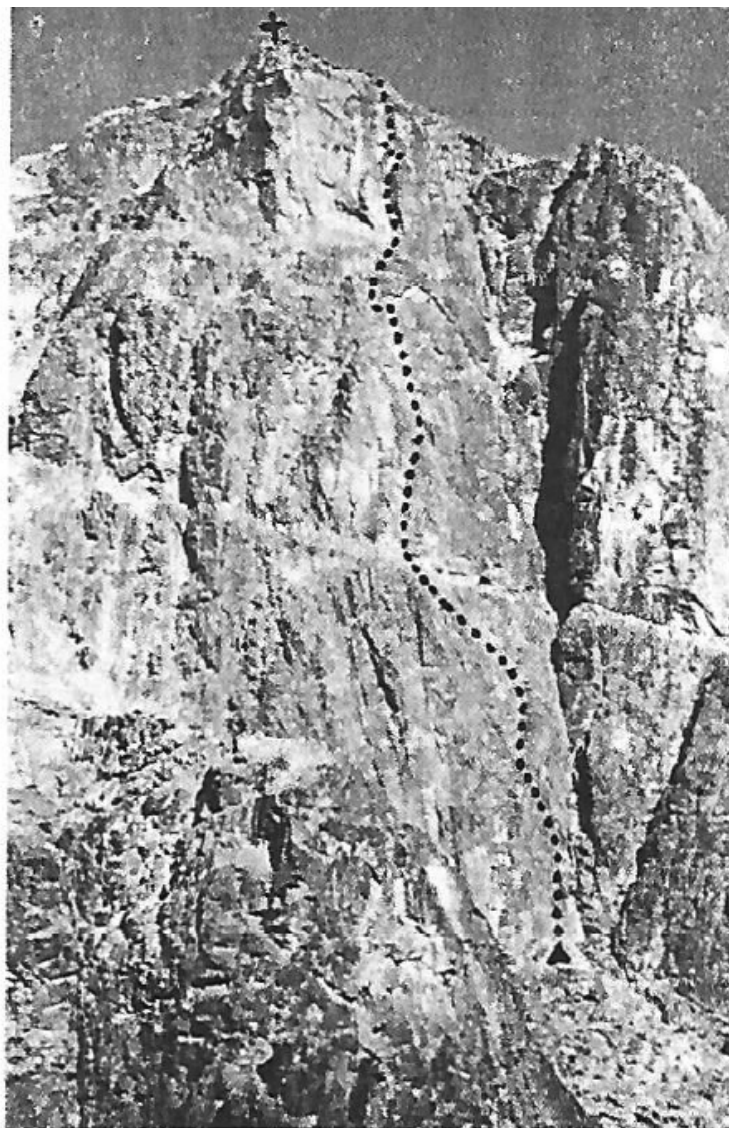
I - Chiodo rosso all'attacco. Si sale per un diedrino appena accennato per 12 m (V, difficoltà a chiodare), si obliqua 3 m a destra (ch) per salire circa 10 m attraversando a sinistra (IV) - 25 m, sosta su Pilastrino.

II - Dalla sosta alzarsi sulla destra di un piccolo tetto, proseguire per una paretina prima verticalmente (V) per obliquare a destra fino a raggiungere il filo dello sperone (IV+) che si segue fino ad una cengetta (III+) - 50 m.

III - Dalla sosta innalzarsi direttamente sotto una evidente cornice che si contorna a destra (12 m; VI, ch) e al suo termine proseguire dritti fino a raggiungere una cengetta (V poi IV) - 50 m.

IV - Salire dritti seguendo una nuova cornice fino sotto ad uno strapiombo (IV, 10 m) che si aggira uscendo a sinistra (V+, chiodo in alto). Da qui obliquare a destra per rocce facili fino alla base di un diedrino verticale - 25 m.

V - Innalzarsi per il diedro fino ad un chiodo giallo (V-) per uscire sulla destra superando un piccolo strapiombo (VI+ oppure AO incastrando un nut). Risalire quindi un breve scivolo e al termine rimontare a sinistra un saltino (V); per un bel diedro si esce sulle roccette che conducono in Vetta - 35 m.



Cornone di Blumone "Via dei Bagossi" (Foto Mario Davolio Marani)